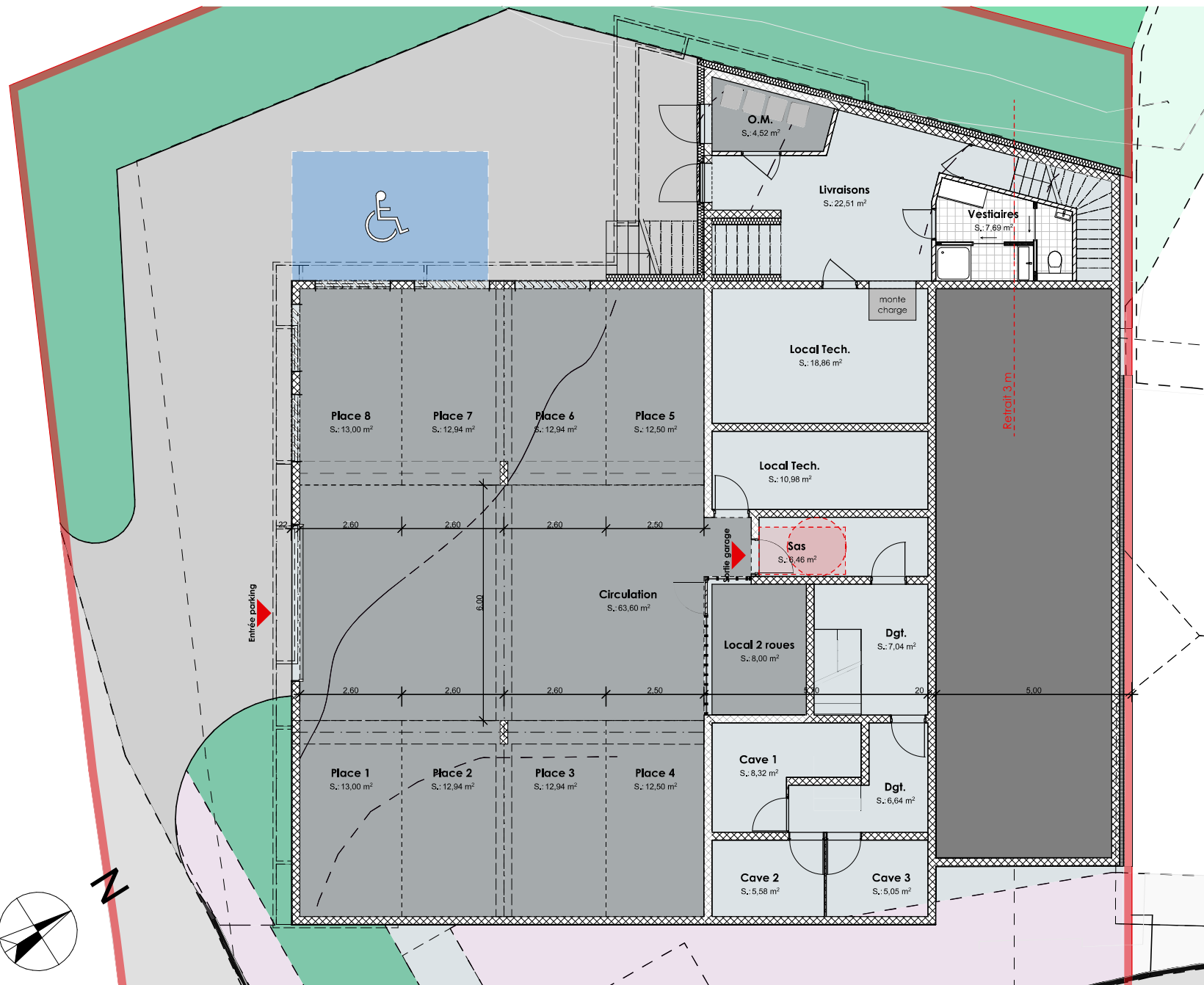


TABLEAU DE SURFACE - SOUS SOL

Sous Sol	surface (m ²)
Auberge	
Livraisons	22,51
Local Tech.	18,86
O.M.	4,52
Vestiaires	7,69
	53,58 m²
Communs	
Cave 1	8,32
Cave 2	5,58
Cave 3	5,05
Dgt.	6,64
Dgt.	7,04
Local 2 roues	8,00
Local Tech.	10,98
Sas	6,46
	58,07 m²
Stationnement	
Circulation	63,60
Place 1	13,00
Place 2	12,94
Place 3	12,94
Place 4	12,50
Place 5	12,50
Place 6	12,94
Place 7	12,94
Place 8	13,00
	166,36 m²
	278,01 m²



APD 2

PLAN DU SOUS-SOL

CONSTRUCTION D'UNE AUBERGE, D'UN ESPACE PRODUCTEUR ET DE TROIS LOGEMENTS
Route du Chef-Lieu 74490 Vovray-en-Bornes

BE Structure: **GMS Structure**
BE Fluides: **CETBI**
BE Acoustique: **SALTO ing.**
Economiste: **GATECC**
BE QEB: **CANOPEE**
BE VRD: **AlpVRD**

 **Julien DELETRAZ**
Architecte
54 route de Naves, 74370 VILLAZ

Commune de Vovray-en-Bornes
300 route du Chef-Lieu,
74350 Vovray-en-Bornes

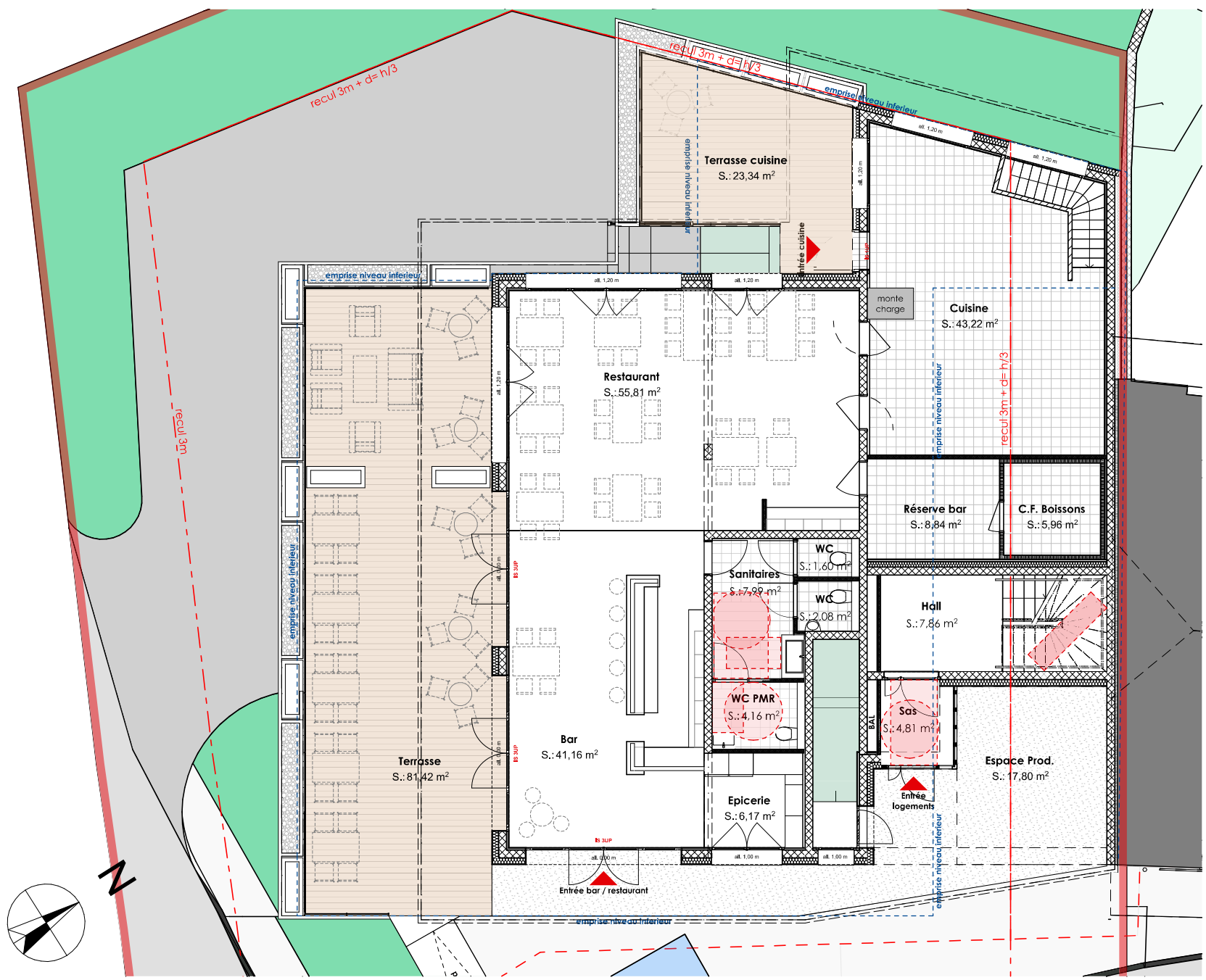
03/11/2022

1:100

A3

22-08-135

TABLEAU DE SURFACE - RDC	
Rez de Chaussée	surface (m²)
Auberge	
Bar	41,16
C.F. Boissons	5,96
Cuisine	43,22
Epicierie	6,17
Réserve bar	8,84
Restaurant	55,81
Sanitaires	7,99
WC	1,60
WC	2,08
WC PMR	4,16
176,99 m²	
Communs	
Hall	7,86
Sas	4,81
12,67 m²	
189,66 m²	
EXTERIEURS	
Auberge	
Terrasse	81,42
Terrasse cuisine	23,34
104,76 m²	
Espace Producteur	
Espace Prod.	17,80
17,80 m²	
122,56 m²	



APD 3

PLAN DU REZ-DE-CHAUSSÉE

CONSTRUCTION D'UNE AUBERGE, D'UN ESPACE PRODUCTEUR ET DE TROIS LOGEMENTS
Route du Chef-Lieu 74490 Vovray-en-Bornes

BE Structure: **GMS Structure**
BE Fluides: **CETBI**
BE Acoustique: **SALTO ing.**
Economiste: **GATECC**
BE QEB: **CANOPEE**
BE VRD: **AlpVRD**

 **Julien DELETRAZ**
Architecte
54 route de Naves, 74370 VILLAZ

Commune de Vovray-en-Bornes
300 route du Chef-Lieu,
74350 Vovray-en-Bornes