

APPEL A PROJETS



Vous bénéficiez d'une expérience en matière de restauration ? Vous avez envie de créer votre activité ?



Gérez une auberge et un pôle de services au cœur d'un village vivant !



Vovray-en-Bornes



+ 500 habitants



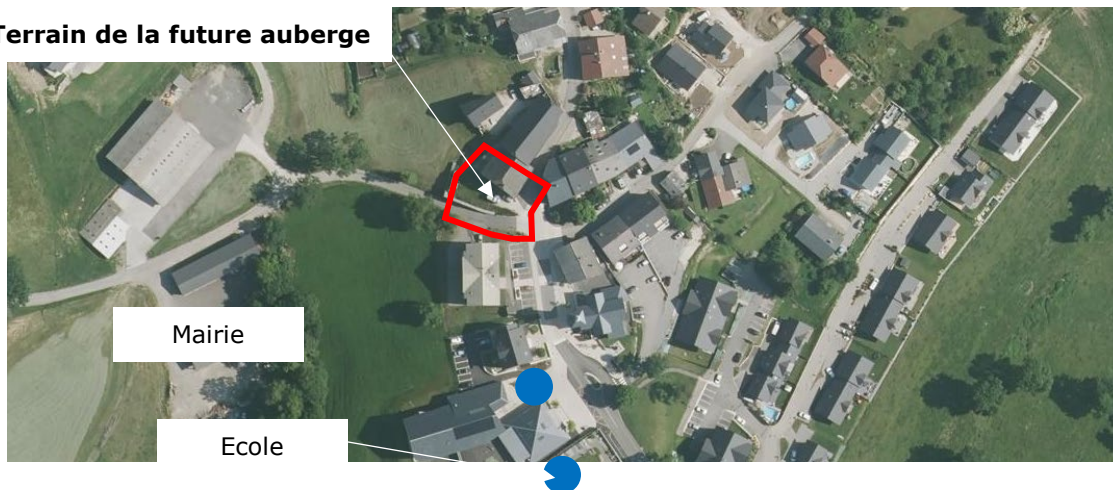
X 2 en 10 ans

Forte de plus de 500 habitants, d'une croissance démographique très soutenue (quasi doublée en 10 ans) et d'un revenu très nettement supérieur à la moyenne française, la commune de Vovray représente un lieu idéal pour y implanter une auberge et des services complémentaires.



La commune a lancé un marché de travaux pour la réalisation d'une auberge au centre de son village. Les travaux de gros œuvre touchent à leurs fins et **la réception des travaux est prévue pour le deuxième semestre 2025.**

Terrain de la future auberge



Ce local, d'une surface d'environ **250 m²**, est réparti sur 2 niveaux :

- un rez-de-chaussée composé du coin épicerie, du bar, de la salle de restaurant, des sanitaires et de la cuisine ;
- un sous-sol avec accès livraison, réserve, monte-charges, vestiaires, etc.

Le restaurant bénéficiera de 2 terrasses : une grande terrasse exposée plein Sud avec une vue dégagée sur le grand paysage et le clocher de l'Eglise et une autre, plus petite, exposée plein Ouest donnant sur le Salève.

L'exploitant aura à sa disposition quelques places de stationnements au sous-sol. Un parking d'une soixantaine de places est situé à 100 m pour les clients.

3 logements à l'étage sont aménagés et **pourront éventuellement être loués à l'exploitant** de l'auberge et à son personnel.

L'auberge aura une activité multiservices : bar, épicerie, dépôt de pain et point poste. La capacité du restaurant sera de 40 places intérieures et 40 places en terrasse. Un espace en arcade est prévu à l'entrée des logements. Il pourra être à destination des producteurs.

Le local, qui sera mis en gérance, sera loué dans un état fini (revêtements sol, plafond, murs et réseaux). L'équipement (matériel/mobilier cuisine et salle) sera à la charge de l'exploitant.

Dans le choix du futur exploitant, la Commune de Vovray-en-Bornes sera **particulièrement vigilante** aux aspects suivants :

- **Expérience et références** de l'exploitant pour le type d'activité proposé
- **Adéquation entre les activités** envisagées par l'exploitant et les attentes de la Commune
- **Larges horaires et jours d'ouverture**, disponibilité de l'exploitant
- **Qualité du plan d'affaires** qui sera présenté : compte de résultat prévisionnel, plan de financement du projet, adéquation entre la personne et la nature de l'activité ...

La commune lance cet appel à candidatures pour trouver un exploitant dynamique pour gérer ce commerce. **Vous avez envie de créer votre activité ? Répondez au présent appel à projets en faisant parvenir votre dossier d'ici le **31 janvier 2025** à mairie@vovray-en-bornes.fr**